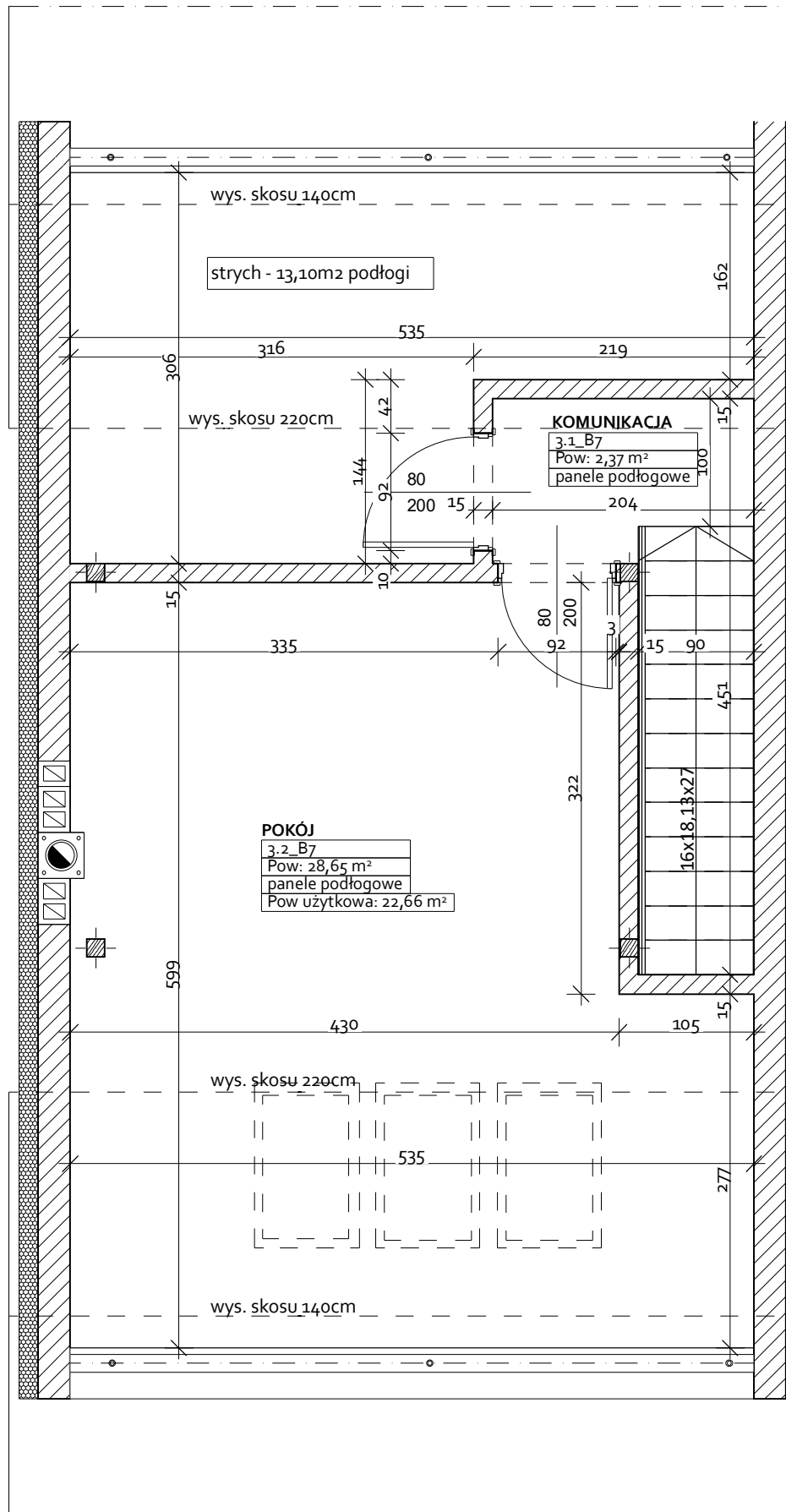


C



powierzchnia użytkowa obliczona wg PN-ISO 9836:1997
LOKAL MIESZKALNY "B7"

pomieszczenie		posadzka	powierzchnia
3.1_B7	KOMUNIKACJA	panele podłogowe	2,37 m ²
3.2_B7	POKÓJ	panele podłogowe	22,66 m ²
		suma	25,03 m²

B

A

B

A